

КАРТОЧКА ПЛЕМЕННОГО БЫКА		Форма 1-МОЛ	Государство Россия	Регион Удмуртская респ	Район Можгинский	Искусственное осеменение	
Кличка, инв №	Актер 318	Семейство				I ул.пор.,кровн.	Ч/п голштинская 92
Марка, № -ГКПЖ	УДЧП 294	Дата рождения		26.06.2008		II ул.пор.,кровн.	
Порода	Черно-пестрая	Место рождения		ЗАО ПЗ Рабителицы		VL-синдром	TL
Породность	Чистопородн.	Регион рождения		Ленинградск.обл		K Cas	AA
Линия	Рефлекшн Соверинг 198998	Мать,приметы				Оценка типа	
Принадлежит	ГУП УР Можгаплем	Дата поступления		05.05.2009		Год пров./рез. РИД	2010 / Не лейкозный
Достоверность	Идентифицировано по М и О	Гр.крови		A1/B2O1/O4D'E'3F'G'O' C1ER2X2 F/F S1H' Z			

1. ПРОИСХОЖДЕНИЕ															
М 1814 Малка			Продуктивность матери					0 5215 Алаке			Продуктивность дочерей				
Идентификац.№	ЛЧП-111081	Годы или возраст	№ лактации	Дойн. дни	Удой за 305 дней	Жир		Белок, %	Ч/п голштинская	к-во доч-ей	№ лактации	Удой за 305 дней	Жир		
Марка, № ГКПЖ	Черно-пестрая					%	кг						%	кг	%
Порода	Ч/п								Ч/п						
Породность	6								6						
Линия	6														
Семейство															
Живая масса, кг	561														
Возраст (лактац.)															
Компл. класс	элита-рекорд								элита-рекорд						
Категория	АБ														
Группа крови															
		макс.	2008	1	305	10518	3,80	399,7	3,06						
		средн.		1-2		10319	3,86	398,3	3,10						

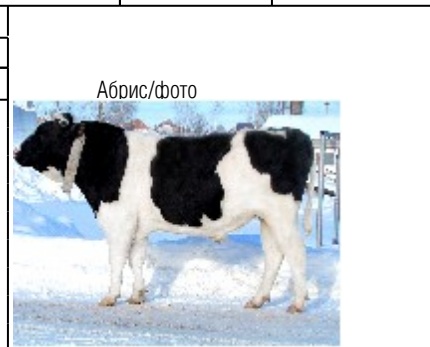
ММ 4906-Малка		Прод-ть ММ (305 дн)			ОМ 52187-Люпин			МО 60093782-Аутгип			Продуктивность МО			ОО 126853007-Мармакс		
Идентифик. №	ЛЧП-90597	Годы или возраст / № лактации	Дойные дни	Удой, кг	Жир		Белок, %	ЛЧП-2505	Ч/п голштинская	Годы или возраст / № лактации	Дойные дни	Удой, кг	Жир		Белок, %	Ч/п голштинская
Марка, № ГКПЖ	Черно-пестрая				%	кг							%	кг		
Порода	Ч/п							Ч/п, 6	Ч/п							Ч/п, 6
Породность, лин	элита-рекорд							элита-рекорд	элита-рекорд							элита-рекорд
Компл. класс	АБ	м 2004/1	305	8057	3,89	313,4	3,08	элита-рекорд	элита-рекорд	м/2		13712	4,20	575,9	3,40	элита-рекорд
Категория	АБ	ср 1-2		7893	3,83	302,3	3,14	Нейт	Нейт	ср		13712	4,20	575,9	3,40	Нейт

III ряд	МММ	ОММ	МММ	ОММ	МММ	ОММ	МММ	ОММ	МММ	ОММ	МММ	ОММ	МММ	ОММ	МММ	ОММ
Кличка	Малка	Факел	Лучина	Патрон	Тори	Д.Л.Аэрон	Макси	Б.В.Маршал								
Инвентарный №	2482	17	2959	2160458	121477095	2265005	15361293	2290977								
Идентиф. №		RU1890002430		RU1890002368		US0002265005		US0002290977								
Марка и № ГКПЖ		МГФ-486	ЛЧП-65496													
Порода	Черно-пестрая	Ч/п голштинская	Черно-пестрая	Ч/п голштинская	Ч/п голштинская	Ч/п голштинская	Ч/п голштинская	Ч/п голштинская								
Породность, лин	Ч/п	Ч/п,5	Ч/п	Ч/п,6	Ч/п	Ч/п,1	Ч/п	Ч/п,6								
Компл.класс	элита-рекорд	элита-рекорд	элита-рекорд	элита-рекорд	элита-рекорд	элита-рекорд	элита-рекорд	элита-рекорд								
Категория	А	А2Б3		А1												
Макс.продукт.	-10- 10147 3,80		-3-305 12023 3,62 2,84		-2-305 12551 4,20		-3- 12746 4,50									

IV ряд	ММММ	ММММ	ММММ	ММММ	ММММ	ММММ	ММММ	ММММ
Кличка	Малка	Р.Фате	Лучина	Паула	Тимплем	Д.Л.Аспен	Мира	Мере
Инвентарный №	714	12500331	1122	12986269	15638671	14889171	14612103	14840387
Идентиф. №		RU1890002088		RU1890002372		US0014889171		
Марка и № ГКПЖ								
Макс.продукт.		12038 4,00 3,30	8886 3,78 3,21	11666 3,60 3,50		10237 3,35 3,28		

Кличка	Сандорин	С.Бар - Ли	Валиант	Т.Мэр Блэкстар	Л.М.Винчестер	Клейтус Люк	Моментум	Беллвуд
Инвентарный №	342	1964484	1650414	1929410	2205082	2071864	2041332	504219
Идентиф. №		RU1890002087	RU1890000006	RU1890002371	US0002205082	US0002071864		
Марка и № ГКПЖ	ЛЧП-1953							

II. РАЗВИТИЕ ЖИВОТНОГО		III. ЭКСТЕРЬЕР ЖИВОТНОГО						
Возраст животного	Жив м, кг		Промеры животного (см) в возрасте					
			1 г 0 м	1 г 6 м	2 г 0 м	3 г 0 м	4 г 0 м	5 л 0 м
При рожд.		Высота в холке	131	134	144	158		
6 м		Глубина груди	65	65	73	77		
10 м		Ширина груди	36	43	45	60		
1 г 0 м	364	Ширина в маклоках	45	48	52	60		
1 г 6 м	496	Косая длина туловища(палкой)	144	148	158	175		
2 г 0 м	640	Обхват груди	166	184	200	222		
3 г 0 м	871	Обхват пясти	18	18	20	24		
4 г 0 м		Балл за экстерьер	9	9	9	9		
5 л 0 м								
		Недостатки экстерьера.....						



IV ОЦЕНКА ПО ПОТОМСТВУ															V СВОЙСТВА ВЫМЕНИ							
Степень родства	Год оценки	Дочери					Сверстницы					+/- к сверстницам				Категория	Степень родства	К-во голов	№ лактации	Удой суточный кг	Время доения мин	Скорость мо
		Кол-во голов	Удой, кг	Жир, %	Жир, кг	Бел, %	Кол-во голов	Удой, кг	Жир, %	Жир, кг	Бел, %	Удой, кг	Жир, %	Жир, кг	Белок %							
0																	М					
ОМ																Нейт	МО					
Бык	2014	87	6035	3,69	222,7	3,15	804	6006	3,74	224,6	3,14	29	-0,05	-1,9	0,01	Нейт	Дочери					
VI ВОСПРОИЗВОДИТЕЛЬНАЯ СПОСОБНОСТЬ																						
Год	Кол-во эякулятов	Получено спермы, мл	в среднем за год			Кол-во спермы для исп., мл	Остаток на нач. года, доз	Поступление в тек. году, доз	Израсходовано спермы всего, доз	В т.ч. межобл. обмен, доз	Осемен. в предлаб обл., доз	Осеменено маток, голов	Из них оплодотворено		Отелов в течении года, голов	Получено приплода						
			Объем эяк., мл	Концентр. млрд/мл	Активность, %								В т.ч. от 1-го осеменения	Голов		%	Всего, голов	в том числе				
2009	25	57	2,28	0,42	50,0	39		620														
2010	63	217	3,44	0,50	50,0	186	620	4010	2635	2635	770	739	423	57,2	628	576	294	282				
2011	51	225	4,41	0,95	88,0	203	1995	6490	5350	5350	1525	1434	817	57,0	1147	1063	542	521				
2012							3135		3135	1995	569	535			482	472	241	231				
2013																						
2014																						
2015																						
VII КОМПЛЕКСНАЯ ОЦЕНКА БЫКА										VIII ОЦЕНКА ПО ЭКСТЕРЬЕРУ И КОНСТИТУЦИИ												
Год	Дата оценки	Возраст	Кол-во баллов		Сумма балл.	К. класс	Код	Показатели	Оценка (баллы) в возрасте													
			экстер.	генотип					12 мес	18 мес	2 года	3 года	4 года	5 лет								
			мать	отец				Общий вид и развитие: пропорция телосложения, крепость конституции, выраженность типа породы, мужского типа.....	4,0	4,0	4,0	4,0										
							Статьи экстерьера:															
							а) голова и шея, грудь, холка, спина, поясница, средняя часть туловища, зад.....	3,5	3,5	3,5	3,5											
							б) крепость и постановка ног передних и задних, крепость и форма копыт	1,5	1,5	1,5	1,5											
							Сумма баллов.....	9,0	9,0	9,0	9,0											
IX ПЕРЕМЕЩЕНИЕ ЖИВОТНОГО																						
Откуда (наименование хозяйства)			Куда (наименование хозяйства)			Дата (месяц, год)		Возраст (лет, мес.)		Живая масса, кг		Цель перемещения										
X УЧАСТИЕ В ВЫСТАВКАХ						XI ПРИКАЗ О ЗАПИСИ В ГКПЖ от "___" _____ г.						XII ЗАМЕТКИ СЕЛЕКЦИОНЕРА										
Состояние здоровья животного _____																						
М.П. Руководитель хозяйства						М.П. Госплемобъединение (Госплемстанция)						XIII ДАТА И ПРИЧИНЫ ВЫБЫТИЯ										
Зоотехник-селекционер												28.07.2011										
												Достаточное накопление спермы										