

КАРТОЧКА ПЛЕМЕННОГО БЫКА	Форма	Государство	Регион	Район	Искусственное осеменение	
	1-МОЛ	Россия	Удмуртская респ	Можгинский		
Кличка, инв №	Динар	1386	Семейство		I ул.пор.,кровн.	
Марка, № -ГКПЖ	УДФ	73	Дата рождения	03.11.2007	II ул.пор.,кровн.	
Порода	Ч/п голштинская		Место рождения	000 Колхоз ПЗ им. М. Горького	VL-синдром	TL
Породность	Чистопородн.		Регион рождения	Московская обл.	K Cas	AA
Линия	Вис Бэк Айдиал 1013415		Мать,приметы		Оценка типа	
Принадлежит	ГУП УР Можгаплем		Дата поступления	07.05.2008	Год пров./рез. РИД	2012 / Не лейкозный
Достоверность	Идентифицировано по М и О		Гр.крови a/a(B2)G2O4Y2A'2E'3Q'E(R1)X2C'F/V H" U' z/z			

1. ПРОИСХОЖДЕНИЕ																			
М 904 Голуба			Продуктивность матери						0 989 Дирол			Продуктивность дочерей							
Идентификац.№	Порода	Породность	Линия	Семейство	Живая масса, кг	Возраст (лактац.)	Компл. класс	Категория	Группа крови	Годы или возраст	№ лактации	Дойные дни	Удой за 305 дней	Жир			Удой за 305 дней	Жир	Белок, %
Марка, № ГКПЖ														%	кг	Белок, %			
Ч/п голштинская	Ч/п	1					элита-рекорд	АБ		макс. 2007	2	305	10535	4,78	503,6	3,22			
										средн. 1-2	1-2	9289	4,47	415,2	3,16				
MM 56632-Галка			Прод-ть MM (305 дн)			OM 399601-Джерико			MO 124329114-Д.Де Босс			Продуктивность MC			OO 6962003-Фриланс				
Идентифик. №	Порода	Породность, лин	Компл. класс	Категория	Годы или возраст / № лактации	Дойные дни	Удой, кг	Жир			Удой, кг	Жир			Удой, кг	Жир	Белок, %		
Марка, № ГКПЖ								%	кг	Белок, %		%	кг	Белок, %					
Ч/п голштинская	Ч/п	элита-рекорд	м 2000/2	сп 2-4	305	9043	9043	4,98	450,3	3,11	4305	13018	4,94	643,1	3,05				
								8956	4,77	427,2	3,01		11723	4,61	540,4				

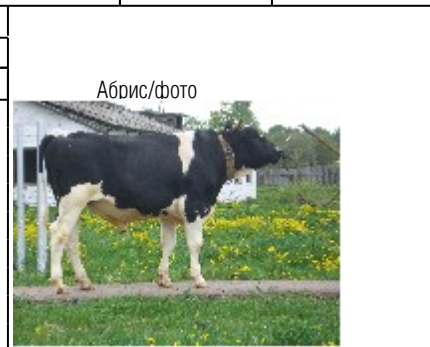
Идентиф. №	Марка, № ГКПЖ	Порода	Породность, лин	Компл. класс	Категория	Годы или возраст / № лактации	Дойные дни	Удой, кг	Жир %	кг	Белок, %	Удой, кг	Жир %	кг	Белок, %	Удой, кг	Жир %	кг	Белок, %
Ч/п голштинская	Ч/п	элита-рекорд	элита-рекорд	элита-рекорд	элита-рекорд	м 2000/2	сп 2-4	305	9043	4,98	450,3	3,11	4305	13018	4,94	643,1	3,05		
									8956	4,77	427,2	3,01		11723	4,61	540,4			

Идентиф. №	Марка, № ГКПЖ	Порода	Породность, лин	Компл. класс	Категория	Годы или возраст / № лактации	Дойные дни	Удой, кг	Жир %	кг	Белок, %	Удой, кг	Жир %	кг	Белок, %	Удой, кг	Жир %	кг	Белок, %
Ч/п голштинская	Ч/п	элита-рекорд	элита-рекорд	элита-рекорд	элита-рекорд	м 2000/2	сп 2-4	305	9043	4,98	450,3	3,11	4305	13018	4,94	643,1	3,05		
									8956	4,77	427,2	3,01		11723	4,61	540,4			

Идентиф. №	Марка, № ГКПЖ	Порода	Породность, лин	Компл. класс	Категория	Годы или возраст / № лактации	Дойные дни	Удой, кг	Жир %	кг	Белок, %	Удой, кг	Жир %	кг	Белок, %	Удой, кг	Жир %	кг	Белок, %
Ч/п голштинская	Ч/п	элита-рекорд	элита-рекорд	элита-рекорд	элита-рекорд	м 2000/2	сп 2-4	305	9043	4,98	450,3	3,11	4305	13018	4,94	643,1	3,05		
									8956	4,77	427,2	3,01		11723	4,61	540,4			

Идентиф. №	Марка, № ГКПЖ	Порода	Породность, лин	Компл. класс	Категория	Годы или возраст / № лактации	Дойные дни	Удой, кг	Жир %	кг	Белок, %	Удой, кг	Жир %	кг	Белок, %	Удой, кг	Жир %	кг	Белок, %
Ч/п голштинская	Ч/п	элита-рекорд	элита-рекорд	элита-рекорд	элита-рекорд	м 2000/2	сп 2-4	305	9043	4,98	450,3	3,11	4305	13018	4,94	643,1	3,05		
									8956	4,77	427,2	3,01		11723	4,61	540,4			

II. РАЗВИТИЕ ЖИВОТНОГО		III. ЭКСТЕРЬЕР ЖИВОТНОГО						
Возраст животного	Жив м, кг		Промеры животного (см) в возрасте					
			1 г 0 м	1 г 6 м	2 г 0 м	3 г 0 м	4 г 0 м	
При рожд.		Высота в холке	130	147	154	166	166	
6 м		Глубина груди	59	69	75	83	85	
10 м		Ширина груди	34	41	44	47	53	
1 г 0 м	314	Ширина в маклоках	42	48	52	63	72	
1 г 6 м	540	Косая длина туловища(палкой)	131	156	159	184	199	
2 г 0 м	540	Обхват груди	158	189	204	232	239	
3 г 0 м	1000	Обхват пясти	18	19	20	24	25	
4 г 0 м	1098	Балл за экстерьер	9	10	10	10	10	
5 л 0 м		Недостатки экстерьера						



IV ОЦЕНКА ПО ПОТОМСТВУ															V СВОЙСТВА ВЫМЕНИ							
Степень родства	Год оценки	Дочери					Сверстницы					+/- к сверстницам				Категория	Степень родства	К-во голов	№ лактации	Удой суточный кг	Время доения мин	Скорость мо
		Кол-во голов	Удой, кг	Жир, %	Жир, кг	Бел, %	Кол-во голов	Удой, кг	Жир, %	Жир, кг	Бел, %	Удой, кг	Жир, %	Жир, кг	Белок %							
0																	A2B1	M	1	26,0	15,0	1,7
OM																		MO				
Бык	2014	22	5919	3,78	223,7	3,16	366	5975	3,72	222,3	3,16	-56	0,06	1,5	0,00	B3	Дочери					
VI ВОСПРОИЗВОДИТЕЛЬНАЯ СПОСОБНОСТЬ																						
Год	Кол-во эякулятов	Получено спермы, мл	в среднем за год			Кол-во спермы для исп., мл	Остаток на нач. года, доз	Поступление в тек. году, доз	Израсходовано спермы всего, доз	В т.ч. межобл. обмен, доз	Осемен. в предлаб обл., доз	Осеменено маток, голов	Из них оплодотворено		Отелов в течении года, голов	Получено приплода						
			Объем эяк., мл	Концентр. млрд/мл	Активность, %								Всего	В т.ч. от 1-го осеменения		Всего, голов	в том числе					
													Голов	%		бычки	телки					
2008																						
2009	92	309	3,36	0,60	50,0	298		7695	500	500	134	129	73	56,6	110	103	53	50				
2010	93	499	5,37	0,61	50,0	478	7195	14260	2405	2405	703	675	385	57,0	574	526	268	258				
2011	90	579	6,43	1,16	90,0	554	19050	17660	24865	4965	1415	1330	758	57,0	1064	986	503	483				
2012	33	281	8,52	1,47	90,0	274	11845	12480	6935	3865	1101	1035	590	57,0	932	912	465	447				
2013							17390		985	935	284	267	163	61,0	240	235	120	115				
2014							16405		16405	300	1925	653	626	382	61,0	595	583	297	286			
2015																						
VII КОМПЛЕКСНАЯ ОЦЕНКА БЫКА										VIII ОЦЕНКА ПО ЭКСТЕРЬЕРУ И КОНСТИТУЦИИ												
Год	Дата оценки	Возраст	Кол-во баллов			Сумма балл.	К. класс	Код	Показатели	Оценка (баллы) в возрасте												
			экстер.	генотип	отец					12 мес	18 мес	2 года	3 года	4 года	5 лет							
									Общий вид и развитие: пропорция телосложения, крепость конституции, выраженность типа породы, мужского типа.....	4,0	4,0	4,0	4,0	4,0								
								Статьи экстерьера:														
								а) голова и шея, грудь, холка, спина, поясница, средняя часть туловища, зад.....	3,5	4,0	4,0	4,0	4,0									
								б) крепость и постановка ног передних и задних, крепость и форма копыт	1,5	1,5	1,5	2,0	2,0									
								Сумма баллов.....	9,0	9,5	9,5	10,0	10,0									
IX ПЕРЕМЕЩЕНИЕ ЖИВОТНОГО																						
Откуда (наименование хозяйства)				Куда (наименование хозяйства)				Дата (месяц, год)		Возраст (лет, мес.)		Живая масса, кг		Цель перемещения								
X УЧАСТИЕ В ВЫСТАВКАХ							XI ПРИКАЗ О ЗАПИСИ В ГКПЖ от "_____" _____ г.							XII ЗАМЕТКИ СЕЛЕКЦИОНЕРА								
Состояние здоровья животного _____																						
М.П. Руководитель хозяйства				М.П. Госплемобъединение (Госплемстанция)				XIII ДАТА И ПРИЧИНЫ ВЫБЫТИЯ														
Зоотехник-селекционер								10.10.2012														
Достаточное накопление спермы																						