

КАРТОЧКА ПЛЕМЕННОГО БЫКА	Форма	Государство	Регион	Район	Искусственное осеменение	
	1-МОЛ	Россия	Удмуртская респ	Можгинский		
Кличка, инв №	Фаворит	6014	Семейство		I ул.пор.,кровн.	
Марка, № -ГКПЖ	УДФФ	42	Дата рождения	08.10.2003	II ул.пор.,кровн.	
Порода	Ч/п голштинская		Место рождения	ФГУП АПК Непецино	BL-синдром	TL
Породность	Чистопородн.		Регион рождения	Московская обл.	K Cas	AA
Линия	Вис Бэк Айдиал 1013415		Мать,приметы		Оценка типа	
Принадлежит	ГУП УР Можгаплем		Дата поступления	28.05.2005	Год пров./рез. РИД	2008 / Не лейкозный
Достоверность	Идентифицировано по O		Гр.крови A2 O4Y2A'1'1', E'3 G1 I' Q'C2 WX1C'L' F/F Y/L/H'			

1. ПРОИСХОЖДЕНИЕ

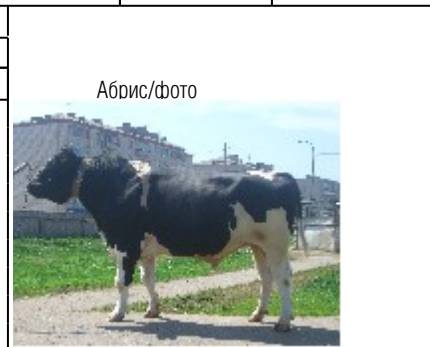
М 2278 Фура		Продуктивность матери						Продуктивность дочерей							
Идентификац.№	МГФ-1928	Годы или возраст	№ лактации	Дойн. дни	Удой за 305 дней	Жир		Белок, %	0 396537 Пранк						
Порода	Ч/п голштинская					%	кг		RU1890002453 T2-21413						
Породность	Ч/п							Ч/п голштинская							
Линия	5							Ч/п							
Семейство								1							
Живая масса, кг	550							107							
Возраст (лактац.)								6772							
Компл. класс	элита-рекорд							4,22 285,8 3,34							
Категория															
Группа крови								элита-рекорд A1							
		макс.	2000	6	305	9798	4,68	458,5	3,61						
		средн.		3-6		8490	4,63	393,1	3,19						

ММ 1040-Фура		Прод-ть ММ (305 дн)			ОМ 102-Пикланд			МО 20814503-Тосканья			Продуктивность МО			ОО 503439-Прелюд				
Идентификац. №	Ч/п голштинская	Годы или возраст / № лактации	Дойные дни	Удой, кг	Жир		Белок, %	МГФ-393			Годы или возраст / № лактации	Дойные дни	Удой, кг	Жир		Белок, %	RU1890002492	
Марка, № ГКПЖ					%	кг		Ч/п голштинская						%	кг			Белок, %
Порода	Ч/п							Ч/п, 5										
Породность, лин	элита-рекорд							элита-рекорд										
Компл. класс		м 9899/5	305	5024	4,28	215,0	элита-рекорд			м 3/3	305	12405	4,61	571,9	3,26	элита-рекорд		
Категория		ср 3-5	4560	4,18	190,6	A2B1			ср 1-4	11098	4,66	517,2	3,47					

III ряд	МММ	ОММ	МММ	ОММ	МММ	ОММ	МММ	ОММ	МММ	ОММ	МММ	ОММ	
Кличка	Фура	Жордан	П.У.Бетти	Х.Х.Т.Треат Ред	Тирана	Ник	Хелко	Старбак					
Инвентарный №	5406	48	3644418	1629391	20225814	386842	9739109	503327					
Идентиф. №		RU1890002109		RU1890000141	RU1890002495	RU1890002494	RU1890002412	RU1890002118					
Марка и № ГКПЖ	МГФ-1288	МГФ-380											
Порода	Ч/п голштинская	Ч/п голштинская	Ч/п голштинская	Ч/п голштинская	Ч/п голштинская	Ч/п голштинская	Ч/п голштинская	Ч/п голштинская					
Породность, лин	Ч/п	Ч/п,5	Ч/п	Ч/п,5	Ч/п	Ч/п,1	Ч/п	Ч/п,1					
Компл.класс	элита-рекорд	элита-рекорд	элита-рекорд	элита-рекорд	элита-рекорд	элита-рекорд	элита-рекорд	элита-рекорд					
Категория		A3											
Макс.продукт.	-		- 305	13422	6,00	2-	10647	4,93	3,56	3-	13041	3,90	3,01

IV ряд	ММММ	ММММ	ММММ	ММММ	ММММ	ММММ	ММММ	ММММ	
Кличка	Фланке	Буттеркуп			Тина	Люцерна	Келли	Иваное	
Инвентарный №	47428110	10989833	3066123	6681738	8258390	6237109	8926490	2876597	
Идентиф. №		RU1890002115		RU1890001123	RU1890002497	RU1890002499	RU1890002501	RU1890001109	
Марка и № ГКПЖ									
Макс.продукт.		17309	4,40		11344	4,11		11713	4,20
	ОМММ	ОМММ	ОМММ	ОМММ	ОМММ	ОМММ	ОМММ	ОМММ	
Кличка	Лидон	Бэлл Трой	А.А.Уникве	Ройбрук Телстар	Анкер	Нед Бой	Чиф	Р.Э. Элевейшн	
Инвентарный №	738426	1882797	317868	288790	369937	1806201	502157	1491007	
Идентиф. №		RU1890002114		RU1890000830	RU1890002496	RU1890002304	RU1890002500	RU1890000018	
Марка и № ГКПЖ									

II. РАЗВИТИЕ ЖИВОТНОГО		III. ЭКСТЕРЬЕР ЖИВОТНОГО						
Возраст животного	Жив м, кг		Промеры животного (см) в возрасте					
			1 г 0 м	1 г 6 м	2 г 0 м	3 г 0 м	4 г 0 м	5 л 0 м
При рожд.		Высота в холке		145	148	155	161	161
6 м		Глубина груди		75	77	83	86	86
10 м		Ширина груди		43	43	52	56	56
1 г 0 м		Ширина в маклоках		49	52	56	60	62
1 г 6 м	560	Косая длина туловища(палкой)		150	160	182	184	192
2 г 0 м	630	Обхват груди		191	199	224	240	241
3 г 0 м	882	Обхват пясти		19	24	26	26	27
4 г 0 м	1098	Балл за экстерьер		9	9	9	9	9
5 л 0 м	1112							
		Недостатки экстерьера.....						



IV ОЦЕНКА ПО ПОТОМСТВУ															V СВОЙСТВА ВЫМЕНИ							
Степень родства	Год оценки	Дочери					Сверстницы					+/- к сверстницам				Категория	Степень родства	К-во голов	№ лактации	Удой суточный кг	Время доения мин	Скорость мо
		Кол-во голов	Удой, кг	Жир, %	Жир, кг	Бел, %	Кол-во голов	Удой, кг	Жир, %	Жир, кг	Бел, %	Удой, кг	Жир, %	Жир, кг	Белок %							
0		107	6772	4,22	285,8	3,34	5602	4,21	235,8	3,21	1170	0,01	49,9	0,13	A1	M		2	17,0	13,1	1,3	
OM															A2B1	MO						
Бык	2010	82	4955	3,76	186,3	3,12	402	4787	3,77	180,5	3,10	168	-0,01	5,8	0,02	A1	Дочери	106				
VI ВОСПРОИЗВОДИТЕЛЬНАЯ СПОСОБНОСТЬ																						
Год	Кол-во эмбрионов	Получено спермы, мл	в среднем за год			Кол-во спермы для исп., мл	Остаток на нач. года, доз	Поступление в тек. году, доз	Израсходовано спермы всего, доз	В т.ч. межобл. обмен, доз	Осемен. в предлакт. доз	Осеменено маток, голов	Из них оплодотворено		Отелов в течение года, голов	Получено приплода						
			Объем эяк., мл	Концентр. млрд/мл	Активность, %								В т.ч. от 1-го осеменения	Голов		%	Всего, голов	в том числе				
2005	43	116	2,70	0,82	90,0	96	2220															
2006	148	595	4,02	0,84	87,0	496	2220	11930	6355	5740	1400	1344	779	58,0	1147	1107	562	545				
2007	118	602	5,10	0,80	90,0	538	7795	13080	9310	565	8435	2119	2034	1179	58,0	1695	1653	840	813			
2008	104	586	5,63	0,92	90,0	547	11565	13625	6615	1495	5120	1299	1247	729	58,5	1060	1034	527	507			
2009	32	159	4,97	0,92	90,0	157	18575	4145	9575	9555	2569	2466	1441	58,4	2096	1963	1001	962				
2010							13145	5415	5415	5415	1582	1519	889	58,5	1291	1183	603	580				
2011							7730	1435	1435	1435	409	384	222	57,8	307	285	145	140				
2012							6295	6295	6295	6025	1717	1614	933	57,8	1453	1422	725	697				
2013																						
2014																						
2015																						
VII КОМПЛЕКСНАЯ ОЦЕНКА БЫКА										VIII ОЦЕНКА ПО ЭКСТЕРЬЕРУ И КОНСТИТУЦИИ												
Год	Дата оценки	Возраст	Кол-во баллов			Сумма балл.	К.класс	Код	Показатели	Оценка (баллы) в возрасте												
			экстер.	генотип	отец					12 мес	18 мес	2 года	3 года	4 года	5 лет							
								Общий вид и развитие: пропорция телосложения, крепость конституции, выраженность типа породы, мужского типа.....		4,0	4,0	4,0	4,0	4,0	4,0							
								Статьи экстерьера: а) голова и шея, грудь, холка, спина, поясница, средняя часть туловища, зад.....		3,5	3,5	3,5	3,5	3,5	3,5							
								б) крепость и постановка ног передних и задних, крепость и форма копыт		1,5	1,5	1,5	1,5	1,5	1,5							
								Сумма баллов.....		9,0	9,0	9,0	9,0	9,0	9,0							
IX ПЕРЕМЕЩЕНИЕ ЖИВОТНОГО																						
Откуда (наименование хозяйства)					Куда (наименование хозяйства)					Дата (месяц, год)		Возраст (лет, мес.)		Живая масса, кг		Цель перемещения						
X УЧАСТИЕ В ВЫСТАВКАХ					XI ПРИКАЗ О ЗАПИСИ В ГКПЖ от "___" _____ г.					XII ЗАМЕТКИ СЕЛЕКЦИОНЕРА												
					Состояние здоровья животного _____																	
М.П. Руководитель хозяйства					М.П. Госплемобъединение (Госплемстанция)					XIII ДАТА И ПРИЧИНЫ ВЫБЫТИЯ												
Зоотехник-селекционер										01.04.2009												
										Буйный нрав												