

КАРТОЧКА ПЛЕМЕННОГО БЫКА		Форма	Государство	Регион	Район	Искусственное осеменение	
		1-МОЛ	Россия	Удмуртская респ	Можгинский		
Кличка, инв №	Гейзер	133	Семейство		I ул.пор.,кровн.	Ч/п голштинская 97	
Марка, № -ГКПЖ	УДЧП	300	Дата рождения		22.08.2009		
Порода	Черно-пестрая		Место рождения		ЗАО ПЗ Рабителицы	BL-синдром	TL
Породность	Чистопородн.		Регион рождения		Ленинградск.обл		
Линия	Рефлекшн Соверинг 198998		Масть,приметы		Оценка типа		
Принадлежит	ГУП УР Можгаплем		Дата поступления		10.06.2010		Год пров./рез. РИД
Достоверность	Идентифицировано по O		Гр.крови A1/B1G2O4Y2A'2O'/G2Y2E'1Q' C1R2X2 F/F S1H' (Z)				

1. ПРОИСХОЖДЕНИЕ																				
М 520 Грива		Продуктивность матери					0 1242 Гермес				Продуктивность дочерей									
Идентификац.№	ЛЧП-97856	Годы или возраст	№ лактации	Дойн. дни	Удой за 305 дней	Жир		Белок, %	ЛЧП-2577	Ч/п голштинская	Ч/п	6	к-во доч-ей	№ лактации	Удой за 305 дней	Жир		Белок, %		
Марка, № ГКПЖ	Черно-пестрая					%	кг									%	кг		%	кг
Порода	Ч/п																			
Породность	6																			
Семейство																				
Живая масса, кг	632																			
Возраст (лактац.)																				
Компл. класс	элита-рекорд																			
Категория	A																			
Группа крови																				
		макс.	2008	3	305	12317	3,84	473,0	3,20											
		средн.		1-4		10508	3,75	394,0	3,20											

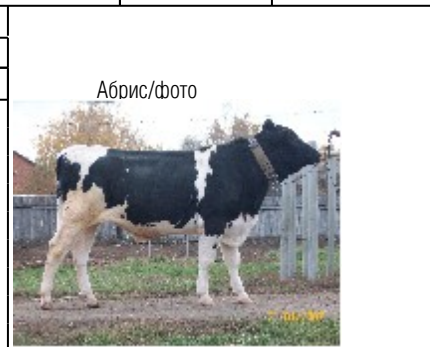
ММ 3362-Грива		Прод-ть ММ (305 дн)			ОМ 601-Хагги			МО 373211292-Стелла			Продуктивность МО			ОО 10705608-Голдвин								
Идентифик. №	ЛЧП-87205	Годы или возраст / № лактации	Дойные дни	Удой, кг	Жир		Белок, %	ЛЧП-2444	Ч/п голштинская	Ч/п	6	Годы или возраст / № лактации	Дойные дни	Удой, кг	Жир		Белок, %	СА0010705608				
Марка, № ГКПЖ	Черно-пестрая				%	кг									%	кг			%	кг		
Порода	Ч/п																					
Породность, лин	элита-рекорд																					
Компл. класс	м / ср 1-3	9283			3,87		359,3		элита-рекорд			13860			4,25		589,0		3,31		элита-рекорд	
Категория	A	8691			3,72		323,3		A1			11380			4,80		546,2		A1B1			

III ряд	МММ	ОММ	МММ	ОММ	МММ	ОММ	МММ	ОММ	МММ	ОММ	МММ	ОММ	МММ	ОММ	МММ	ОММ	МММ	ОММ	
Кличка	Грива	Балласт	Хуторянка	Гранд	Елла	Сторматик	Твин	Джеймс											
Инвентарный №	2888	664579	1086	5170	331452284	6947936	6860888	5902195											
Идентиф. №						СА0006947936	СА0006860888	СА0005902195											
Марка и № ГКПЖ		ЛЧП-2408	ЛЧП-68398	МГФ-536															
Порода	Черно-пестрая	Ч/п голштинская	Черно-пестрая	Ч/п голштинская	Ч/п голштинская	Ч/п голштинская	Ч/п голштинская	Ч/п голштинская											
Породность, лин	Ч/п	Ч/п,6	Ч/п	Ч/п,1	Ч/п	Ч/п,1	Ч/п	Ч/п,6											
Компл.класс	элита-рекорд	элита-рекорд	элита-рекорд	элита-рекорд	элита-рекорд	элита-рекорд	элита-рекорд	элита-рекорд											
Категория	A	A3	A	A2			AB												
Макс.продукт.	-	-	-	-	-	-	-	-	-	-	-	-	-	-	-	-	-	-	
																		-2-305 12096 4,90 3,30	

IV ряд	ММММ	ММММ	ММММ	ММММ	ММММ	ММММ	ММММ	ММММ	ММММ	ММММ	ММММ	ММММ	ММММ	ММММ	ММММ	ММММ	ММММ	ММММ
Кличка	Грива	Лесси	Хуторянка	Черри-ред	Лупус	Лаузан Блек	Гранд	Дженин Аэростар										
Инвентарный №	843	5373143	158	4807321	14711940	5319830	5912235	5337384										
Идентиф. №				RU1890002331		СА0005319830	СА0005912235	СА0005337384										
Марка и № ГКПЖ			ЛЧП-55596															
Макс.продукт.				20277 3,80 3,00		14844 4,24 3,48	13945 4,77											

Кличка	Ривер	Блекстар	Черри	Дикселен	Дюрхам	Шторм	Шторм	Гранд
Инвентарный №	298	502870	307	5335690	2250783	5457798	5457798	393207
Идентиф. №				RU1890002330	US 2250783	СА0005457798	СА0005457798	СА0000393207
Марка и № ГКПЖ	ЛЧП-1968		МГФ-171					

II. РАЗВИТИЕ ЖИВОТНОГО		III. ЭКСТЕРЬЕР ЖИВОТНОГО						
Возраст животного	Жив м, кг		Промеры животного (см) в возрасте					
			1 г 0 м	1 г 6 м	2 г 0 м	3 г 0 м	4 г 0 м	5 л 0 м
При рожд.		Высота в холке	124	139	147	151		
6 м		Глубина груди	64	71	77	92		
10 м		Ширина груди	35	42	47	62		
1 г 0 м	408	Ширина в маклоках	45	51	56	62		
1 г 6 м	520	Косая длина туловища(палкой)	147	152	170	174		
2 г 0 м	721	Обхват груди	172	156	209	224		
3 г 0 м	893	Обхват пясти	18	19	23	24		
4 г 0 м		Балл за экстерьер	9	10	10	10		
5 л 0 м								
		Недостатки экстерьера.....						



IV ОЦЕНКА ПО ПОТОМСТВУ															V СВОЙСТВА ВЫМЕНИ							
Степень родства	Год оценки	Дочери					Сверстницы					+/- к сверстницам				Категория	Степень родства	К-во голов	№ лактации	Удой суточный кг	Время доения мин	Скорость мо
		Кол-во голов	Удой, кг	Жир, %	Жир, кг	Бел, %	Кол-во голов	Удой, кг	Жир, %	Жир, кг	Бел, %	Удой, кг	Жир, %	Жир, кг	Белок %							
0																	M					
OM																A1	MO					
VI ВОСПРОИЗВОДИТЕЛЬНАЯ СПОСОБНОСТЬ																						
Год	Кол-во эякулятов	Получено спермы, мл	в среднем за год			Кол-во спермы для исп., мл	Остаток на нач. года доз	Поступление в тек. году, доз	Израсходовано спермы всего, доз	В т.ч. межобл. обмен, доз	Осемен. в предлаб, доз	Осеменено маток, голов	Из них оплодотворено		Отелов в течение года, голов	Получено приплода						
			Объем эяк., мл	Концентр. млрд/мл	Активность, %								Всего	В т.ч. от 1-го осеменения		Всего, голов	в том числе					
												Голов	%			бычки	телки					
2010	10	38	3,80	0,74	63,0	32																
2011	83	468	5,64	1,07	89,0	447		10755	5805	5805	1654	1555	902	58,0	1244	1153	588	565				
2012	61	436	7,15	1,11	90,0	429	4950	13740	4135	3715	1059	995	617	62,0	896	877	447	430				
2013							14555	735	13760	10090	3062	2878	1756	61,0	2590	2536	1293	1243				
2014							1530		1530	1530	519	498	304	61,0	473	463	236	227				
2015																						
VII КОМПЛЕКСНАЯ ОЦЕНКА БЫКА										VIII ОЦЕНКА ПО ЭКСТЕРЬЕРУ И КОНСТИТУЦИИ												
Год	Дата оценки	Возраст	Кол-во баллов		Сумма балл.	К-класс	Код	Показатели	Оценка (баллы) в возрасте													
			экстер.	генотип					12 мес	18 мес	2 года	3 года	4 года	5 лет								
			мать	отец				Общий вид и развитие: пропорц-сть телосложения, крепость конституции, выраженность типа породы, мужского типа.....	3,5	4,0	4,0	4,0										
							Статьи экстерьера:															
							а) голова и шея, грудь, холка, спина, поясница, средняя часть туловища, зад.....	3,5	4,0	4,0	4,0											
							б) крепость и постановка ног передних и задних, крепость и форма копыт	2,0	2,0	2,0	2,0											
							Сумма баллов.....	9,0	10,0	10,0	10,0											
IX ПЕРЕМЕЩЕНИЕ ЖИВОТНОГО																						
Откуда (наименование хозяйства)						Куда (наименование хозяйства)						Дата (месяц, год)		Возраст (лет, мес.)		Живая масса, кг		Цель перемещения				
X УЧАСТИЕ В ВЫСТАВКАХ						XI ПРИКАЗ О ЗАПИСИ В ГКПЖ от "___" _____ г.						XII ЗАМЕТКИ СЕЛЕКЦИОНЕРА										
Состояние здоровья животного _____																						
М.П. Руководитель хозяйства						М.П. Госплемобъединение (Госплемстанция)						XIII ДАТА И ПРИЧИНЫ ВЫБЫТИЯ										
Зоотехник-селекционер												21.12.2012										
												Буйный нрав										