

КАРТОЧКА ПЛЕМЕННОГО БЫКА		Форма	Государство	Регион	Район	Осеменение традиционным семенем	
		1-МОЛ	Россия	Удмуртская респ	Можгинский		
Кличка, инв №	Мистер 192	Семейство				I ул.пор.,кровн.	Ч/п голштинская 97
Марка, № -ГКПЖ	УДЧП 308	Дата рождения		15.08.2010		II ул.пор.,кровн.	
Порода	Черно-пестрая	Место рождения		ЗАО ПЗ Ленинский путь		VL-синдром	TL
Породность	Чистопородн.	Регион рождения		Ленинградск.обл		K Cas	BB
Линия	Рефлекшн Соверинг 198998	Мать,приметы				Оценка типа	
Принадлежит	ГУП УР Можгаплем	Дата поступления		12.07.2011		Год пров./рез. РИД	
Достоверность	Идентифицировано по М и О	Гр.крови		A1/B2O1Y2A'2E'3I'Q' X2 F/V z/z			

1. ПРОИСХОЖДЕНИЕ

М 4028 Великая		Продуктивность матери						0 63644879 Микинлей		Продуктивность дочерей					
Идентификац. №	ЛЧП-109568	Годы или возраст	№ лактации	Дойн. дни	Удой за 305 дней	Жир		Белок, %	US0063644879	к-во доч-ей	№ лактации	Удой за 305 дней	Жир		
Марка, № ГКПЖ	Черно-пестрая					%	кг						%	кг	%
Порода	Ч/п														
Породность	6														
Линия	706														
Семейство	элита-рекорд														
Живая масса, кг	А														
Возраст (лактац.)															
Компл. класс															
Категория															
Группа крови															
		макс.	2010	3	305	11202	4,09	458,2	3,07						
		средн.		1-4		9751	3,78	368,6	3,19						

ММ 3059-Великая		Прод-ть ММ (305 дн)			ОМ 4052-Топлер			МО 60844926-Линч			Продуктивность МО			ОО 60372887-Тойстори		
Идентифик. №	ЛЧП-101238	Годы или возраст / № лактации	Дойные дни	Удой, кг	Жир		Белок, %	US0060844926	Годы или возраст / № лактации	Дойные дни	Удой, кг	Жир		Белок, %	US0060372887	
Марка, № ГКПЖ	Черно-пестрая				%	кг						%	кг			%
Порода	Ч/п															
Породность, лин	элита-рекорд															
Компл. класс	А															
Категория	сп															
		м 2004/1	305	9425	3,56	335,5	2,87	Ч/п голштинская	Ч/п	305	12891	4,00	515,6	3,30	Ч/п голштинская	
		сп					элита-рекорд	элита-рекорд	сп					элита-рекорд		
		А					А1	АБ	сп					А1Б1		

III ряд	МММ	ОММ	МММ	МММ	МММ	МММ	МММ	МММ	МММ	МММ	МММ	МММ	МММ	МММ	МММ
Кличка	Великая	Рейдер	Синнемон	Р.Маршал	Ли	Линч	Тойне	Б.В.Маршал							
Инвентарный №	3502	263	128984424	2297473	60157970	2266677	17313307	2290977							
Идентиф. №					US0060157970	US0002266677	US0017313307	US0002290977							
Марка, № ГКПЖ		МГФ-531													
Порода	Черно-пестрая	Ч/п голштинская	Ч/п голштинская	Ч/п голштинская	Ч/п голштинская	Ч/п голштинская	Ч/п голштинская	Ч/п голштинская							
Линия		1		6		6		6							
Компл.класс	элита-рекорд	элита-рекорд	элита-рекорд	элита-рекорд	элита-рекорд	элита-рекорд	элита-рекорд	элита-рекорд							
Категория	А	Нейт			А1	АБ									
Наивыс.продукт.	- 7172 3,51	-	-	-	15776 3,90 3,10	-	305 18015 3,80 3,30	-							

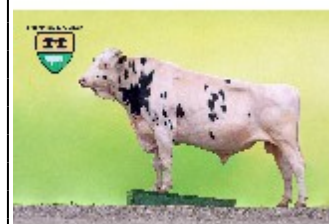
IV ряд	ММММ	ММММ	ММММ	ММММ	ММММ	ММММ	ММММ	ММММ
Кличка	Великая	Анна	Синди	Р.С.Кайе	Миллион	Дженис	Теки	Мере
Инвентарный №	3951	4580595	122304314	14334791	126710735	14932450	15749666	14840387
Идентиф. №					US0126710735	US0014932450	US0015749666	
Марка, № ГКПЖ								
Наивыс.продукт.				15581 4,12 3,32				

Кличка	Ковчег	Г.Рейдер	Боско	Л.М.Мэндел	Камстар Ли	Л.Мерилл	Патрон	Беллвуд
Инвентарный №	2954	390409	2238770	2119526	5757117	2076121	2160458	504219
Идентиф. №				US0002119526	CA0005757117	US0002076121	RU1890002368	
Марка и № ГКПЖ	ЛЧП-2228							

II. РАЗВИТИЕ ЖИВОТНОГО

Возраст животного	Жив м, кг		III. ЭКСТЕРЬЕР ЖИВОТНОГО					
			Промеры животного (см) в возрасте					
			1 г 0 м	1 г 6 м	2 г 0 м	3 г 0 м	4 г 0 м	5 л 0 м
При рожд.		Высота в холке	128	142	150	163	169	172
6 м		Глубина груди	59	66	76	88	91	94
10 м		Ширина груди	41	43	45	46	51	51
1 г 0 м	358	Ширина в маклоках	41	47	49	56	62	63
1 г 6 м	487	Косая длина туловища(палкой)	131	151	170	170	184	200
2 г 0 м	621	Обхват груди	164	191	197	224	238	244
3 г 0 м	893	Обхват пясти	18	19	20	23	24	24
4 г 0 м	1084	Балл за экстерьер	9,0	9,0	9,0	9,0	9,0	9,0
5 л 0 м	1144							
		Недостатки экстерьера.....						

Абрис/фото



IV ОЦЕНКА ПО ПОТОМСТВУ														V СВОЙСТВА ВЫМЕНИ								
Степень родства	Год оценки	Дочери					Сверстницы					+/- к сверстницам				Категория	Степень родства	К-во голов	№ лактации	Удой суточный кг	Время доения мин	Скорость мо
		Кол-во голов	Удой, кг	Жир, %	Жир, кг	Бел. %	Кол-во голов	Удой, кг	Жир, %	Жир, кг	Бел. %	Удой, кг	Жир, %	Жир, кг	Белок %							
0																A1B2	M					
OM																A1	MO					
VI ВОСПРОИЗВОДИТЕЛЬНАЯ СПОСОБНОСТЬ																						
Год	Кол-во эякулятов	Получено спермы, мл	в среднем за год			Кол-во спермы для исп., мл	Остаток на нач. года доз	Поступление в тек. году, доз	Израсходовано спермы всего, доз	В т.ч. межобл. обмен, доз	Осемен. в предлаб, доз	Осеменено маток, голов	Из них оплодотворено		Отелов в течение года, голов	Получено приплода						
			Объем эяк., мл	Концентр. млрд/мл	Активность, %								В т.ч. от 1-го осеменения	Голов		%	Всего, голов	в том числе				
2011	17	45	2,65	0,93	88,0	36		625														
2012	79	331	4,19	1,03	90,0	323	625	7800	3000	2900	826	776	446	57,5	698	683	348	335				
2013	50	272	5,44	0,97	90,0	266	5425	7365	2900	1830	555	522	300	57,5	470	460	235	225				
2014	44	231	5,25	0,80	88,0	214	9890	3690	9395	300	4755	1613	1548	890	57,5	1470	1439	734	705			
2015	15	109	7,27	0,90	89,0	97	4185	3655	4800	1865	662	636	330	51,9	604	567	289	278				
2016							3040															
VII КОМПЛЕКСНАЯ ОЦЕНКА БЫКА										VIII ОЦЕНКА ПО ЭКСТЕРЬЕРУ И КОНСТИТУЦИИ												
Год	Дата оценки	Возраст	Кол-во баллов			Сумма балл.	К-класс	Код	Показатели	Оценка (баллы) в возрасте												
			экстер.	генотип						12 мес	18 мес	2 года	3 года	4 года	5 лет							
	мать	отец																				
2016	22.03.2016	67	20	30	39	99	э/р.	4	Общий вид и развитие: пропорц-сть телосложения, крепость конституции, выраженность типа породы, мужского типа.....	4,0	4,0	4,0	4,0	4,0	4,0							
									Статьи экстерьера: а) голова и шея, грудь, холка, спина, поясница, средняя часть туловища, зад.....	3,5	3,5	3,5	3,5	3,5	3,5							
									б) крепость и постановка ног передних и задних, крепость и форма копыт	1,5	1,5	1,5	1,5	1,5	1,5							
									Сумма баллов.....	9,0	9,0	9,0	9,0	9,0	9,0							
IX ПЕРЕМЕЩЕНИЕ ЖИВОТНОГО																						
Откуда (наименование хозяйства)					Куда (наименование хозяйства)					Дата (месяц, год)		Возраст (лет, мес.)		Живая масса, кг		Цель перемещения						
X УЧАСТИЕ В ВЫСТАВКАХ					XI ПРИКАЗ О ЗАПИСИ В ГКПЖ от "___" _____ г.					XII ЗАМЕТКИ СЕЛЕКЦИОНЕРА												
Состояние здоровья животного _____																						
М.П. Руководитель хозяйства					М.П. Госплемобъединение (Госплемстанция)					XIII ДАТА И ПРИЧИНЫ ВЫБЫТИЯ												
Зоотехник-селекционер																						