

КАРТОЧКА ПЛЕМЕННОГО БЫКА	Форма	Государство	Регион	Район	Искусственное осеменение
	1-МОЛ	Россия	Удмуртская респ	Можгинский	
Кличка, инв №	Олигарх	1389	Семейство		I ул.пор.,кровн.
Марка, № ГКПЖ	УДФ	72	Дата рождения	26.11.2007	II ул.пор.,кровн.
Порода	Ч/п голштинская		Место рождения	000 Колхоз ПЗ им. М. Горького	ВЛ-синдром
Породность	Чистопородн.		Регион рождения	Московская обл.	К Cas
Линия	Монтвик Чифтейн 95679		Мать, приметы		AB
Принадлежит	ГУП УР Можгалем		Дата поступления	07.05.2008	Оценка типа
Достоверность	Идентифицировано по М и О		Гр.крови	A1/a O2A'2 (J'K) O'/EX1C' F/F Z/z	2012 / Не лейкозный

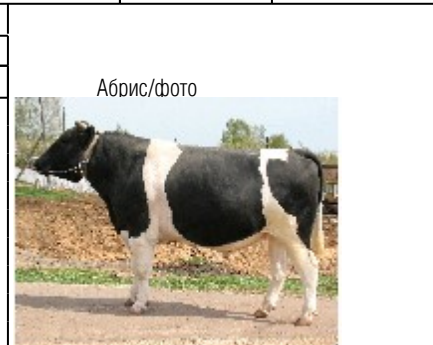
1. ПРОИСХОЖДЕНИЕ																
М 627 Пена			Продуктивность матери				0 899 Оскар				Продуктивность дочерей					
Идентификац. №	Ч/п голштинская	Годы или возраст	№ лактации	Дойн. дни	Удой за 305 дней	Жир		Белок, %	МГФ-780	Ч/п голштинская	к-во доч-ей	№ лактации	Удой за 305 дней	Жир		Белок, %
Порода						%	кг							%	кг	
Породность	Ч/п								Ч/п							
Линия	191								5							
Семейство									540							
Живая масса, кг																
Возраст (лактац.)																
Компл. класс	элита-рекорд															
Категория	AB															
Группа крови									элита-рекорд							
		макс.	2007	2	305	10052	4,10	412,1	3,27							
		средн.		1-2		9777	4,18	408,7	3,24							

ММ 1623-		Прод-ть ММ (305 дн)			ОМ 4466-Маклауд			МО 167566272-Б.Валди			Продуктивность МО			ОО 255749372-Луки Майк			
Идентифик. №	Ч/п голштинская	Годы или возраст / № лактации	Дойные дни	Удой, кг	Жир		Белок, %	МГФ-525	Ч/п голштинская	Ч/п голштинская	Годы или возраст / № лактации	Дойные дни	Удой, кг	Жир		Белок, %	Ч/п голштинская
Марка, № ГКПЖ					%	кг								%	кг		
Порода	Ч/п							Ч/п, 191	Ч/п								Ч/п, 5
Породность, лин	элита-рекорд	м/9	305	6724	3,87	260,2	3,04	элита-рекорд	элита-рекорд	м/7	305	12036	4,55	547,6	3,56	элита-рекорд	элита-рекорд
Компл. класс		ср 1-9		4965	3,80	188,7	3,00			ср 1-3		10889	4,48	487,8			
Категория																	

III ряд	МММ	ОММ	МММ	ОММ	МММ	ОММ	МММ	ОММ	МММ	ОММ	МММ	ОММ	МММ	ОММ	МММ	ОММ	МММ	ОММ
Кличка	Финал	Мэскот	Б.Вальди	Естланд Е.Кэш	Албертье	Ф.Луки Лео												
Инвентарный №	8975	52	7289438	2020049	816368202	775328514	202437378	777133097										
Идентиф. №				RU1890002316														
Марка и № ГКПЖ	МГФ-250																	
Порода	Ч/п голштинская	Ч/п голштинская	Ч/п голштинская	Ч/п голштинская	Ч/п голштинская	Ч/п голштинская	Ч/п голштинская	Ч/п голштинская	Ч/п голштинская	Ч/п голштинская	Ч/п голштинская	Ч/п голштинская	Ч/п голштинская	Ч/п голштинская	Ч/п голштинская	Ч/п голштинская	Ч/п голштинская	Ч/п голштинская
Породность, лин	Ч/п	Ч/п,6	Ч/п	Ч/п,2	Ч/п	Ч/п,5	Ч/п	Ч/п,5	Ч/п	Ч/п	Ч/п	Ч/п	Ч/п	Ч/п	Ч/п	Ч/п	Ч/п	Ч/п
Компл. класс	элита-рекорд	элита-рекорд	элита-рекорд	элита-рекорд	элита-рекорд	элита-рекорд	элита-рекорд	элита-рекорд	элита-рекорд	элита-рекорд	элита-рекорд	элита-рекорд	элита-рекорд	элита-рекорд	элита-рекорд	элита-рекорд	элита-рекорд	элита-рекорд
Категория				A1														
Макс. продукт.	-2- 5658 3,82		-4- 11343 4,16		-4-305 13455 4,33		-5-305 13456 3,95											

IV ряд	ММММ	ММММ	ММММ	ММММ	ММММ	ММММ	ММММ	ММММ	ММММ	ММММ	ММММ	ММММ	ММММ	ММММ	ММММ	ММММ	ММММ	ММММ
Кличка	С.Манди	Вальди	Голден	Албертье	Ленора													
Инвентарный №	4267	3687346	7138480	1356580	462816719	5271	142232079	509257011										
Идентиф. №				RU1890002305														
Марка и № ГКПЖ				10097 3,94 3,13														
Макс. продукт.																		
	ОМММ	ОМММ	ОМММ	ОМММ	ОМММ	ОМММ	ОМММ	ОМММ	ОМММ	ОМММ	ОМММ	ОМММ	ОМММ	ОМММ	ОМММ	ОМММ	ОМММ	ОМММ
Кличка	Айсберг	Глен	Нед Бой	Мэскот	Сени Бой	Э.Цельсиус	Белл											
Инвентарный №	735	395263	502603	1806201	2020049	311651443	460508522	1920807										
Идентиф. №				RU1890002304	RU1890002316		NL0460508522											
Марка и № ГКПЖ																		

II. РАЗВИТИЕ ЖИВОТНОГО		III. ЭКСТЕРЬЕР ЖИВОТНОГО						
Возраст животного	Жив м, кг		Промеры животного (см) в возрасте					
			1 г 0 м	1 г 6 м	2 г 0 м	3 г 0 м	4 г 0 м	
При рожд.		Высота в холке	121	139	142	151	156	158
6 м		Глубина груди	58	70	71	76	81	82
10 м		Ширина груди	33	40	45	48	55	55
1 г 0 м	308	Ширина в маклоках	40	49	52	57	59	59
1 г 6 м	512	Косая длина туловища(палкой)	130	149	157	171	192	195
2 г 0 м	613	Обхват груди	150	186	197	218	235	238
3 г 0 м	821	Обхват пясти	18	18	20	24	25	26
4 г 0 м	1032	Балл за экстерьер	10	10	10	10	10	10
5 л 0 м	1084							
		Недостатки экстерьера.....						



IV ОЦЕНКА ПО ПОТОМСТВУ															V СВОЙСТВА ВЫМЕНИ							
Степень родства	Год оценки	Дочери					Сверстницы					+/- к сверстницам				Категория	Степень родства	К-во голов	№ лактации	Удой суточный кг	Время доения мин	Скорость мо
		Кол-во голов	Удой, кг	Жир, %	Жир, кг	Бел, %	Кол-во голов	Удой, кг	Жир, %	Жир, кг	Бел, %	Удой, кг	Жир, %	Жир, кг	Белок %							
0																A1	M	1	29,5	15,0	2,0	
OM																	MO					
Бык	2014	28	5600	3,71	207,8	3,18	513	5429	3,69	200,3	3,17	171	0,02	7,4	0,01	A2	Дочери					
VI ВОСПРОИЗВОДИТЕЛЬНАЯ СПОСОБНОСТЬ																						
Год	Кол-во эякулятов	Получено спермы, мл	в среднем за год			Кол-во спермы для исп., мл	Остаток на нач. года, доз	Поступление в тек. году, доз	Израсходовано спермы всего, доз	В т.ч. межобл. обмен, доз	Осемен. в предлаб обл., доз	Осеменено маток, голов	Из них оплодотворено		Отелов в течение года, голов	Получено приплода						
			Объем эяк., мл	Концентр. млрд/мл	Активность, %								Всего	В т.ч. от 1-го осеменения		Всего, голов	в том числе					
													Голов	%			бычки	телки				
2008																						
2009	67	269	4,01	0,51	48,0	254		6920	400	400	108	104	58	55,8	88	82	42	40				
2010	82	450	5,49	0,49	47,0	437	6520	11150	4275	4275	1249	1199	671	56,0	1019	934	476	458				
2011	78	585	7,50	0,87	88,0	560	13395	11525	16111	5836	1663	1563	875	56,0	1250	1159	591	568				
2012	49	413	8,43	1,08	90,0	403	8809	10720	4200	70	4030	1168	1098	615	56,0	988	967	493	474			
2013							15329	1170	10090	500	9150	2777	2610	1592	61,0	2349	2300	1173	1127			
2014							6409		6409	200	5815	1971	1892	1060	56,0	1798	1760	898	862			
2015																						
VII КОМПЛЕКСНАЯ ОЦЕНКА БЫКА										VIII ОЦЕНКА ПО ЭКСТЕРЬЕРУ И КОНСТИТУЦИИ												
Год	Дата оценки	Возраст	Кол-во баллов			Сумма балл.	К. класс	Код	Показатели	Оценка (баллы) в возрасте												
			экстер.	генотип						12 мес	18 мес	2 года	3 года	4 года	5 лет							
			мать	отец																		
2012	26.12.2012	61	20	30	32	92	э/р.	4	Общий вид и развитие: пропорц-сть телосложения, крепость конституции, выраженность типа породы, мужского типа.....	4,0	4,0	4,0	4,0	4,0	4,0							
									Статьи экстерьера: а) голова и шея, грудь, холка, спина, поясница, средняя часть туловища, зад.....	4,0	4,0	4,0	4,0	4,0	4,0							
									б) крепость и постановка ног передних и задних, крепость и форма копыт	2,0	2,0	2,0	2,0	2,0	2,0							
									Сумма баллов.....	10,0	10,0	10,0	10,0	10,0	10,0							
IX ПЕРЕМЕЩЕНИЕ ЖИВОТНОГО																						
Откуда (наименование хозяйства)			Куда (наименование хозяйства)			Дата (месяц, год)		Возраст (лет, мес.)		Живая масса, кг		Цель перемещения										
X УЧАСТИЕ В ВЫСТАВКАХ						XI ПРИКАЗ О ЗАПИСИ В ГКПЖ от "_____" _____ г.						XII ЗАМЕТКИ СЕЛЕКЦИОНЕРА										
Состояние здоровья животного _____																						
М.П. Руководитель хозяйства			М.П. Госплемобъединение (Госплемстанция)			XIII ДАТА И ПРИЧИНЫ ВЫБЫТИЯ 26.12.2012																
Зоотехник-селекционер						Достаточное накопление спермы																