

КАРТОЧКА ПЛЕМЕННОГО БЫКА		Форма 1-МОЛ	Государство Россия	Регион Удмуртская респ	Район Можгинский	Осеменение традиционным семенем	
Кличка, инв №	Садок	1774	Семейство		I ул.пор.,кровн.	Ч/п голштинская 85	
Марка, № -ГКПЖ	УДЧП	291	Дата рождения		17.05.2008		
Порода	Черно-пестрая		Место рождения		АО Учхоз Июльское ИжГСХА		
Породность	Чистопородн.		Регион рождения		Удмуртская респ		
Линия	Силинг Трайджун Рокит 252803		Масть, приметы		Оценка типа		
Принадлежит	ГУП УР Можгаплем		Дата поступления		04.08.2009		
Достоверность	Идентифицировано по О		Гр.крови		A1/ G2Y2E1Q/X2 F/F УН"Н"U" z/z		

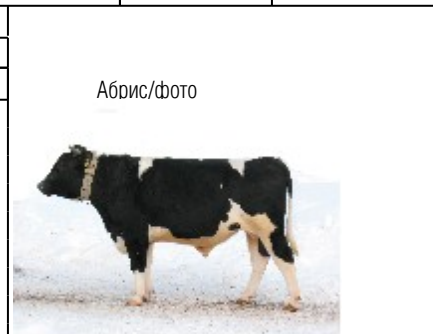
1. ПРОИСХОЖДЕНИЕ																	
М 31440 Свита			Продуктивность матери						0 71 Символ			Продуктивность дочерей					
Идентификац. №	УДЧП-2105	Годы или возраст	№ лактаций	Дойн. дни	Удой за 305 дней		Жир		Белок, %	ЮМЧП-453	к-во доч-ей	№ лактаций	Удой за 305 дней		Жир		Белок, %
Марка, № ГКПЖ					Порода	Удой, кг	%	кг					Удой, кг	%	Удой, кг	%	
Порода	Черно-пестрая								Черно-пестрая								
Породность	Ч/п								Ч/п								
Линия	10								9								
Семейство									1080								
Живая масса, кг																	
Возраст (лактац.)																	
Компл. класс	элита-рекорд								элита-рекорд								
Категория	АБ								А1								
Группа крови																	
		макс.	2007	3	305	9853	4,02	396,1	3,03								
		средн.		1-3		8800	4,02	353,8	3,03								

ММ 3232-Обаятельная			Прод-ть ММ (305 дн)			ОМ 1697-Паж			МО 309-Греза			Продуктивность МО			ОО 32-Скиф		
Идентифик. №	Черно-пестрая	Годы или возраст / № лактаций	Дойные дни	Удой, кг	Жир		Белок, %	МЧП-2686	Черно-пестрая	Годы или возраст / № лактаций	Дойные дни	Удой, кг	Жир		Белок, %	RU1890000097	
Марка, № ГКПЖ					Удой, %	кг							Удой, %	кг			
Порода	Ч/п							Ч/п, 10	Ч/п							Ч/п голштинская	
Породность, лин	элита-рекорд							элита-рекорд	элита-рекорд							Ч/п, 9	
Компл. класс	элита-рекорд	м /		6789	4,01	272,2		элита-рекорд	элита-рекорд	м /		9177	3,90	357,9		элита-рекорд	
Категория		ср 1-3		5545	4,10	227,3		А3		ср		9991	2,99	298,7		А1Б1	

III ряд	МММ	ОММ	МММ	ОММ	МММ	ОММ	МММ	ОММ	МММ	ОММ	МММ	ОММ	МММ	ОММ	МММ	ОММ	МММ	ОММ
Кличка	Викторина	Лель	Вата	Полет	Глазина	Финансист	Телстар	РойбрукСтарлайт										
Инвентарный №	4786	23682	9001	326058	508	266	2743552	308691										
Идентиф. №							RU1890001077	RU1890000053										
Марка, № ГКПЖ		МЧП-2479	МЧП-16853	МЧП-1864		Чрчпг-47												
Порода	Черно-пестрая	Ч/п голштинская	Черно-пестрая	Ч/п голштинская	Черно-пестрая	Ч/п голштинская	Ч/п голштинская	Ч/п голштинская										
Линия		1		10		9		9										
Компл. класс	элита-рекорд	элита-рекорд	элита-рекорд	элита-рекорд	элита-рекорд	элита-рекорд	элита-рекорд	элита-рекорд										
Категория		А1Б1		А3				А1										
Наивыс. продукт.	-		-				8801-6-305	10367	4.60									

IV ряд	ММММ	ММММ	ММММ	ММММ	ММММ	ММММ	ММММ	ММММ	ММММ	ММММ	ММММ	ММММ	ММММ	ММММ	ММММ	ММММ	ММММ	ММММ
Кличка	Свита	Класве	Вата	Гусейна	Юлия	Кристи	Р.Модел Лэсс											
Инвентарный №	4331	701	1855	2076015	20095080	3071749	1499058											
Идентиф. №						RU1890001080	RU1890001081											
Марка, № ГКПЖ	УДЧП-1144																	
Наивыс. продукт.							11966 4.10											
	ОМММ	ОМММ	ОМММ	ОМММ	ОМММ	ОМММ	ОМММ											
Кличка	Дебют	Эстер	Барс	Р.Ш.Персеус	Копол	Ройбрук Телстар	Силинг Рокмэн											
Инвентарный №	190	115998	326089	260599	502071	288790	275932											
Идентиф. №	RU1890002135		RU1890000213	RU1890000062	RU1890000891	RU1890000830	RU1890000057											
Марка и № ГКПЖ	МГФ-351		МЧП-1866															

II. РАЗВИТИЕ ЖИВОТНОГО		III. ЭКСТЕРЬЕР ЖИВОТНОГО						
Возраст животного	Жив м, кг		Промеры животного (см) в возрасте					
			1 г 0 м	1 г 6 м	2 г 0 м	3 г 0 м	4 г 0 м	5 л 0 м
При рожд.		Высота в холке		137	142	156	160	
6 м		Глубина груди		70	78	82	85	
10 м		Ширина груди		42	51	56	56	
1 г 0 м		Ширина в маклоках		51	55	60	66	
1 г 6 м	530	Косая длина туловища(палкой)		155	168	182	186	
2 г 0 м	658	Обхват груди		188	202	219	240	
3 г 0 м	842	Обхват пясти		19	21	23	24	
4 г 0 м	1114	Балл за экстерьер		9,0	9,0	9,0	9,0	
5 л 0 м								
		Недостатки экстерьера.....						



IV ОЦЕНКА ПО ПОТОМСТВУ															V СВОЙСТВА ВЫМЕНИ							
Степень родства	Год оценки	Дочери					Сверстницы					+/- к сверстницам				Категория	Степень родства	К-во голов	№ лактации	Удой суточный кг	Время доения мин	Скорость мо
		Кол-во голов	Удой, кг	Жир, %	Жир, кг	Бел, %	Кол-во голов	Удой, кг	Жир, %	Жир, кг	Бел, %	Удой, кг	Жир, %	Жир, кг	Белок %							
0																A1	M	1	29,1	14,2	2,0	
OM																A3	MO					
Бык	2015	27	6129	3,74	229,2	3,16	643	5756	3,78	217,6	3,15	373	-0,04	11,6	0,01	A1	Дочери					
Бык	2014	78	5640	3,72	209,8	3,16	889	5821	3,74	217,7	3,16	-181	-0,02	-7,9	0,00	Нейт	Дочери	78				
VI ВОСПРОИЗВОДИТЕЛЬНАЯ СПОСОБНОСТЬ																						
Год	Кол-во эякулятов	Получено спермы, мл	в среднем за год			Кол-во спермы для исп., мл	Остаток на нач. года, доз	Поступление в тек. году, доз	Израсходовано спермы всего, доз	В т.ч. межобл. обмен, доз	Осемено. в пределах обл., доз	Осемено маток, голов	Из них оплодотворено		Отелов в течение года, голов	Получено приплода						
			Объем эяк., мл	Концентр. млрд/мл	Активность, %								Всего	В т.ч. от 1-го осеменения		Всего, голов	в том числе					
													Голов	%			бычки	телки				
2009	21	83	3,95	0,47	54,0	74		1030														
2010	54	248	4,59	0,46	50,0	219	1030	4675	4655	4655	1360	1306	755	57,8	1110	1018	519	499				
2011	58	318	5,48	0,78	88,0	280	1050	6440	6955	6955	1983	1863	1062	57,0	1490	1381	704	677				
2012	47	308	6,55	0,81	89,0	288	535	5515	3115	3115	888	835	476	57,0	752	736	375	361				
2013							2935	710	1205	1205	366	344	210	61,0	310	303	155	148				
2014							2440		1790	1790	607	583	355	60,9	553	541	276	265				
2015							650		650	120	43	41	26	63,4	39	37	19	18				
2016																						
VII КОМПЛЕКСНАЯ ОЦЕНКА БЫКА										VIII ОЦЕНКА ПО ЭКСТЕРЬЕРУ И КОНСТИТУЦИИ												
Год	Дата оценки	Возраст	Кол-во баллов			Сумма балл.	К.класс	Код	Показатели	Оценка (баллы) в возрасте												
			экстер.	генотип	отец					12 мес	18 мес	2 года	3 года	4 года	5 лет							
2012	25.12.2012	55	20	30	33	93	э/р.	4	Общий вид и развитие: пропорц-сть телосложения, крепость конституции, выраженность типа породы, мужского типа.....		4,0	4,0	4,0	4,0								
								Статьи экстерьера: а) голова и шея, грудь, холка, спина, поясница, средняя часть туловища, зад.....		3,5	3,5	3,5	3,5									
								б) крепость и постановка ног передних и задних, крепость и форма копыт		1,5	1,5	1,5	1,5									
								Сумма баллов.....		9,0	9,0	9,0	9,0									
IX ПЕРЕМЕЩЕНИЕ ЖИВОТНОГО																						
Откуда (наименование хозяйства)			Куда (наименование хозяйства)			Дата (месяц, год)		Возраст (лет, мес.)		Живая масса, кг		Цель перемещения										
X УЧАСТИЕ В ВЫСТАВКАХ						XI ПРИКАЗ О ЗАПИСИ В ГКПЖ от "____" _____ г.						XII ЗАМЕТКИ СЕЛЕКЦИОНЕРА										
Состояние здоровья животного _____																						
М.П. Руководитель хозяйства			М.П. Госплемобъединение (Госплемстанция)			XIII ДАТА И ПРИЧИНЫ ВЫБЫТИЯ																
Зоотехник-селекционер						25.12.2012																
Достаточное накопление спермы																						