

КАРТОЧКА ПЛЕМЕННОГО БЫКА		Форма 1-МОЛ	Государство Россия	Регион Удмуртская респ	Район Можгинский	Искусственное осеменение	
Кличка, инв №	Зефир 1632	Семейство		I ул.пор.,кровн.		Ч/п голштинская 99	
Марка, № -ГКПЖ	УДЧП 283	Дата рождения		29.09.2006		II ул.пор.,кровн.	
Порода	Черно-пестрая	Место рождения		ЗАО ПЗ Петровский		BL-синдром TL	
Породность	Чистопородн.	Регион рождения		Ленинградск.обл		K Cas AA	
Линия	Рефлекшн Соверинг 198998	Масть,приметы				Оценка типа	
Принадлежит	ГУП УР Можгаплем	Дата поступления		19.07.2007		Год пров./рез. РИД 2010 / Не лейкозный	
Достоверность	Идентифицировано по O	Гр.крови I2 / G2Y2E2(Q) CE/ER2X2(L) V/F H'					

1. ПРОИСХОЖДЕНИЕ																
М 1032 Мирная			Продуктивность матери						0 1004 Зюйд			Продуктивность дочерей				
Идентификац.№	ЛЧП-103041	Годы или возраст	№ лактации	Дойн. дни	Удой за 305 дней	Жир		Белок, %	МГФ-542	Ч/п голштинская	к-во доч-ей	№ лактации	Удой за 305 дней	Жир		Белок, %
Порода	Черно-пестрая					%	кг							%	кг	
Породность	Ч/п															
Линия	5								6	50			6437	4,07	262,0	3,20
Семейство									880							
Живая масса, кг																
Возраст (лактац.)																
Компл. класс	элита-рекорд															
Категория	АБ								элита-рекорд							
Группа крови									А1Б1							
		макс.	2006	1	305	10306	3,83	394,7	3,06							
		средн.		1-1		10306	3,83	394,7	3,06							

ММ 3248-Мирная		Прод-ть ММ (305 дн)			ОМ 129481250-Конвинсер Бой			МО 12610978-П.Мона Лиза			Продуктивность N			ОО 502803-Эскренко		
Идентифик. №	ЛЧП-90796	Годы или возраст / № лактации	Дойные дни	Удой, кг	Жир		Белок, %	Черно-пестрая	Ч/п голштинская	Годы или возраст / № лактации	Дойные дни	Удой, кг	Жир		Белок, %	Ч/п голштинская
Марка, № ГКПЖ	Ч/п				%	кг							%	кг		
Порода	Черно-пестрая							Ч/п, 5	Ч/п							Ч/п, 6
Породность, лин	Ч/п							элита-рекорд	элита-рекорд							элита-рекорд
Компл. класс	элита-рекорд	м 2005/2	305	9130	4,01	366,1	2,96			м /	365	9991	4,70	469,6	3,50	
Категория	АБ	ср 1-2		9023	4,14	373,6	3,00			ср		9991	4,70	469,6	3,50	

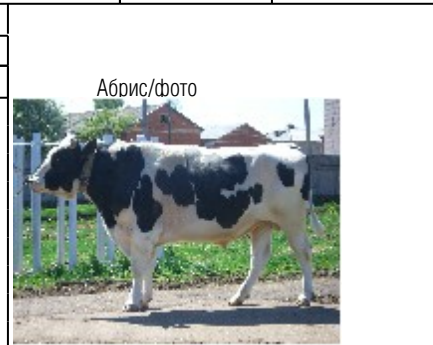
III ряд	МММ	ОММ	МММ	ОММ	МММ	ОММ	МММ	ОММ	МММ	ОММ	МММ	ОММ	МММ	ОММ	МММ	ОММ
Кличка	Мирная	Факел	Цельсиус Бабс	В.Д.Конвинсер	Матадор Н.Фури	У.Чиф Марк	Э.К.Телма	Валиант								
Инвентарный №	37	17	15789065	2249055	10596850	1773417	9531104	1650414								
Идентиф. №	RU1890002430	RU1890002430	RU1890002430	RU1890002430	RU1890002430	RU1890000401	RU1890000006	RU1890000006								
Марка и № ГКПЖ	ЛЧП-77827	МГФ-486	Ч/п голштинская	Ч/п голштинская	Ч/п голштинская	Ч/п голштинская	Ч/п голштинская	Ч/п голштинская								
Порода	Черно-пестрая	Ч/п голштинская	Ч/п голштинская	Ч/п голштинская	Ч/п голштинская	Ч/п голштинская	Ч/п голштинская	Ч/п голштинская								
Породность, лин	Ч/п	Ч/п,5	Ч/п	Ч/п,5	Ч/п	Ч/п,6	Ч/п	Ч/п,6								
Компл.класс	элита-рекорд	элита-рекорд	элита-рекорд	элита-рекорд	элита-рекорд	элита-рекорд	элита-рекорд	элита-рекорд								
Категория	А	А2Б3						А1								
Макс.продукт.	304-3-305 9960	3,92 2,85	-		-365 14150 5,80 3,50		-7-305 11004 3,90									

IV ряд	ММММ	ММММ	ММММ	ММММ	ММММ	ММММ	ММММ	ММММ
Кличка	Мирная	Р.Фате	В.Баби	В.Д.Г.Кинди	К.Нил Фури	Валковой	Роял Т.	А.А.Р.Вивинан
Инвентарный №	3491	12500331	14713287	13372706	10073487	8309147	7618705	6781299
Идентиф. №	RU1890002088	RU1890002088	RU1890002088	RU1890002088	RU1890001392	RU1890001392	RU1890001186	RU1890001186
Марка и № ГКПЖ	ЛЧП-53156							
Макс.продукт.		12038 4,00 3,30		13331 3,95 3,26	16314 6,20			8600 4,20

Кличка	Спектр	С.Бар - Ли	Е.Цельсиус	Е.Белл Элтон	Л.Айвенго Стар	П.Ф.Арлинда Чиф	Хендел	П.Ф.Арлинда Чиф
Инвентарный №	249	1964484	224437	1912270	1624803	1427381	1516360	1427381
Идентиф. №	RU1890002145	RU1890002087		US0001912270		RU1890000048		RU1890000048
Марка и № ГКПЖ	ЛЧП-2169							

II. РАЗВИТИЕ ЖИВОТНОГО

Возраст животного	Жив м, кг		III. ЭКСТЕРЬЕР ЖИВОТНОГО					
			Промеры животного (см) в возрасте					
			1 г 0 м	1 г 6 м	2 г 0 м	3 г 0 м	4 г 0 м	5 л 0 м
При рожд.		Высота в холке	130	137	148	156	161	
6 м		Глубина груди	63	72	75	87	90	
10 м		Ширина груди	33	36	44	48	51	
1 г 0 м	420	Ширина в маклоках	42	47	47	60	64	
1 г 6 м	480	Косая длина туловища(палкой)	137	152	157	176	180	
2 г 0 м	669	Обхват груди	174	180	203	225	243	
3 г 0 м	893	Обхват пясти	19	19	20	24	26	
4 г 0 м	1033	Балл за экстерьер	9	9	9	9	10	
5 л 0 м								



Недостатки экстерьера.....

IV ОЦЕНКА ПО ПОТОМСТВУ															V СВОЙСТВА ВЫМЕНИ							
Степень родства	Год оценки	Дочери					Сверстницы					+/- к сверстницам				Категория	Степень родства	К-во голов	№ лактации	Удой суточный кг	Время доения мин	Скорость мо
		Кол-во голов	Удой, кг	Жир, %	Жир, кг	Бел, %	Кол-во голов	Удой, кг	Жир, %	Жир, кг	Бел, %	Удой, кг	Жир, %	Жир, кг	Белок %							
0	2003	50	6437	4,07	262,0	3,20	369	5739	3,89	223,2		698	0,18	38,7		A1B1	M		1	41,0	17,3	2,4
ОМ																	МО					
Бык	2012	50	6000	3,75	225,0	3,11	435	5837	3,78	220,6	3,12	163	-0,03	4,4	-0,01	A2	Дочери					
VI ВОСПРОИЗВОДИТЕЛЬНАЯ СПОСОБНОСТЬ																						
Год	Кол-во эякулятов	Получено спермы, мл	в среднем за год			Кол-во спермы для исп., мл	Остаток на нач. года, доз	Поступление в тек. году, доз	Израсходовано спермы всего, доз	В т.ч. межобл. обмен, доз	Осемен. в предлаб., доз	Осеменено маток, голов	Из них оплодотворено		Отелов в течение года, голов	Получено приплода						
			Объем эяк., мл	Концентр. млрд/мл	Активность, %								В т.ч. от 1-го осеменения	Голов		%	Всего, голов	в том числе бычки	телки			
2007	17	55	3,24	0,93	90,0	50		1260														
2008	103	306	2,97	0,95	90,0	284	1260	7425	5630	980	4650	1180	1133	654	57,7	963	939	479	460			
2009	92	320	3,48	0,43	47,0	270	3055	5805	7505		7505	2018	1937	1117	57,7	1646	1541	786	755			
2010	55	301	5,47	0,51	50,0	284	1355	6405	4340		4340	1268		705		1034	948	483	465			
2011	22	113	5,14	0,84	86,0	105	3420	3450	4690		4690	1337	1257	729	58,0	1006	933	476	457			
2012							2180		2180		2015	574	540	313	58,0	486	476	243	233			
2013																						
2014																						
2015																						
VII КОМПЛЕКСНАЯ ОЦЕНКА БЫКА										VIII ОЦЕНКА ПО ЭКСТЕРЬЕРУ И КОНСТИТУЦИИ												
Год	Дата оценки	Возраст	Кол-во баллов			Сумма балл.	К. класс	Код	Показатели	Оценка (баллы) в возрасте												
			экстер.	генотип	отец					12 мес	18 мес	2 года	3 года	4 года	5 лет							
									Общий вид и развитие: пропорция телосложения, крепость конституции, выраженность типа породы, мужского типа.....	4,0	4,0	4,0	4,0	4,0								
								Статьи экстерьера:														
								а) голова и шея, грудь, холка, спина, поясница, средняя часть туловища, зад.....	3,5	3,5	3,5	3,5	4,0									
								б) крепость и постановка ног передних и задних, крепость и форма копыт .....	1,5	1,5	1,5	1,5	1,5									
								Сумма баллов.....	9,0	9,0	9,0	9,0	9,5									
IX ПЕРЕМЕЩЕНИЕ ЖИВОТНОГО																						
Откуда (наименование хозяйства)						Куда (наименование хозяйства)						Дата (месяц, год)		Возраст (лет, мес.)		Живая масса, кг		Цель перемещения				
X УЧАСТИЕ В ВЫСТАВКАХ						XI ПРИКАЗ О ЗАПИСИ В ГКПЖ от "___" _____ г.						XII ЗАМЕТКИ СЕЛЕКЦИОНЕРА										
Состояние здоровья животного _____																						
М.П. Руководитель хозяйства												М.П. Госплемобъединение (Госплемстанция)						XIII ДАТА И ПРИЧИНЫ ВЫБЫТИЯ				
Зоотехник-селекционер																		20.04.2011				
																		Прочие причины				